



Schulkindergarten Hardtwaldschule
Rhode-Island-Allee 62, 76149 Karlsruhe

Telefon: 0160- 2384120
Fax: 0721/936-63099

E-Mail: schulkindergarten@hardtwaldschule-ka.de

Hardtwald Schulkindergarten A,B,C

mit dem Förderschwerpunkt
für geistige Entwicklung



A

Aufsichtspflicht

Die **Aufsichtspflicht** beginnt, sobald Sie Ihr Kind der Lehrkraft in den Kindergarten übergeben und endet, wenn Sie Ihr Kind von der Lehrkraft wieder in Empfang nehmen. Dies gilt ebenso für den Bustransport. An Kindergartenfesten liegt die Aufsichtspflicht bei Ihnen.

Abholzeit

Unsere **Abholzeiten** sind:

Mo/Di/Do ab 14.15 Uhr bis 14.30 Uhr und Mi ab 12.30 bis 12.45 Uhr
Fr ab 12.00 Uhr bis 12.10 Uhr.

Wenn Sie Ihr Kind selbst abholen, warten Sie bitte mit den Busfahrer*innen an der Eingangstüre.

Wir rufen Ihr Kind dann auf.

Müssen Sie Ihr Kind früher abholen, geben Sie uns bitte vorab Bescheid. Wir bringen Ihr Kind zur genannten Uhrzeit an die Eingangstüre. Für andere Kinder ist es oft schwierig zu erleben, wenn ein Kind früher abgeholt wird.

Ausflüge

Wir werden immer wieder Lerngänge, Exkursionen und Ausflüge machen. Wir geben Ihnen rechtzeitig Bescheid.

Wenn Ihr Kind bereits einen Schwerbehindertenausweis besitzt, dann schicken Sie diesen am Ausflugstag mit. So können sich Eintrittspreise vergünstigen und bei bestehender begleitender Hilfe ist der Eintritt frei.

Der Eintritt wird von der Gruppenkasse getragen. Hier wird am Elternabend ein Betrag vereinbart.





Schulkindergarten Hardtwaldschule

Rhode-Island-Allee 62, 76149 Karlsruhe

Telefon: 0160- 2384120

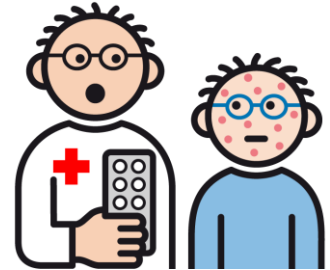
Fax: 0721/936-63099

E-Mail: schulkindergarten@hardtwaldschule-ka.de

Abmelden bei Krankheit

Wir bestellen für Ihr Kind täglich das Essen.

Auch die Personalplanung ist mit der Anzahl der Kinder verbunden. Bitte benachrichtigen Sie uns bis 8.00 Uhr morgens, wenn Ihr Kind krank ist und nicht in den Kindergarten kommen kann.



Hinterlassen Sie hierzu bitte eine Nachricht auf dem Anrufbeantworter oder nutzen Sie den Messengerdienst „Schul.cloud“

Telefonnummer: 0160-2384120

Email: schulkindergarten@hardtwaldschule-ka.de

Abholberechtigung

Bitte nennen Sie uns im Formular weitere Personen die abholberechtigt sind. Diese tragen Sie bitte in das entsprechende Formular ein.

Bitte informieren Sie die Personen darüber, dass Sie Ihren Personalausweis mitführen. Beim Abholen müssen wir diesen am Anfang einfordern. Ansonsten können wir der Person Ihr Kind nicht übergeben.



Bitte informieren Sie uns vorab, wenn Ihr Kind durch Dritte abgeholt wird.

B

Bringzeit

Die Bringzeit findet von 8.20-8.30 Uhr statt. In diesem Zeitfenster kommen die einzelnen Busse im Kindergarten an und Ihre Kinder werden an der Eingangstüre von uns im Empfang genommen.

Dieser Zeitrahmen gilt ebenso, wenn Sie Ihr Kind selbst in den Kindergarten bringen.

Sollten Sie einen Arzt- oder Therapeutentermin haben, können Sie Ihre Kinder natürlich in Absprache mit den Lehrkräften auch später bringen.

Nutzen Sie beim Bringen bitte die Klingel des Hardtwaldschulkindergartens. Diese ist seitlich am Briefkasten angebracht.

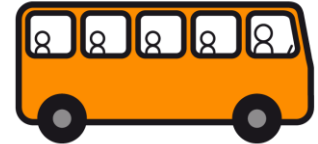




Bustransport

Kurz vor Beginn des neuen Schuljahres werden sich die Busunternehmen bei Ihnen melden und Ihnen die Abhol- und Bringzeit Ihrer Kinder nennen.

Bitte tauschen Sie mit den Busfahrern Ihre Handynummern aus, sodass sie mit Ihnen Kontakt aufnehmen können.



Wenn Ihr Kind den Kindergarten nicht besuchen kann, müssen Sie Ihr Kind bei den Busfahrern abmelden.

Auch wenn Sie Ihr Kind früher abholen werden!

Kommt es zu wiederholten Anfahrten, ohne dass Ihr Kind mitfährt, kann das Landratsamt die Fahrt Ihnen in Rechnung stellen.- siehe auch Merkzettel zum Bustransport.

Sie sind verpflichtet mit Ihrem Kind am vereinbarten Treffpunkt auf den Bus zu warten. Ebenso müssen Sie an diesem Treffpunkt mittags Ihr Kind in Empfang nehmen.

Die Busfahrer sind nicht verpflichtet Ihr Kind zur Haustüre zu begleiten.

Sind Sie zur vereinbarten Uhrzeit nicht am Abholort und Ihr Kind kann vom Busfahrer nicht an Sie übergeben werden, dann ist der Busfahrer verpflichtet, Ihr Kind bei der Polizei abzugeben.

Die Busfahrer sind nicht dafür zuständig Ihr Kind im Kindergarten krank zu melden!

C

Checkliste

Wir haben Ihnen aufgelistet was Ihr Kind in unserer Gruppe benötigt und bitten Sie, diese Sachen in den ersten Kindergarten tagen mitzubringen.



- Matschhose und Regenjacke
 - Gummistiefel (im Winter mit Innenfutter)
 - Wechselkleidung
 - Geschlossene Hausschuhe
 - Din A4 Ordner mit breitem Rücken
 - inkl. 30 Klarsichthüllen
 - 9 Fotos
- (3 „große“ Fotos ca. 9x13)



- 6 „kleine“ ca. Passfotos)
- Turnkleidung (Sporthose, T-Shirt und feste, geschlossene Turnschuhe)
 - Trinkflasche
 - Ein Foto der nahen Bezugspersonen (Eltern, Großeltern, Geschwister)
 - Schreibbuch DIN A5 (Elternheft)

Bitte versehen Sie alle Kleidungsstücke Ihres Kindes mit Namen!

Wir haben Ihnen im Anhang die Checkliste nochmal detailliert hinzugefügt.

D

Durst

Wir bieten den Kindern ungesüßten Tee und Wasser an. Hierfür mit, die wir gerne auffüllen. Diese verbleibt im Kindergarten. bringen Sie bitte eine mit Namen gekennzeichnete Trinkflasche



E

Elterngespräch

Elterngespräche sind für uns ein wichtiger Bestandteil der pädagogischen Arbeit. Wir werden Sie zu den folgenden Entwicklungsgesprächen einladen:

Eingewöhnungsgespräch (ca. 6 Wochen nach der Eingewöhnungszeit), sodass wir uns über erste Entwicklungsaufgaben austauschen können

Entwicklungsgespräch/Runder Tisch, um uns über die Entwicklung Ihres Kindes auszutauschen. Beim Runden Tisch werden alle Netzwerkpartner einbezogen. Am Tag der Runden Tische ist der Kindergarten geschlossen. Während des Gesprächs bieten wir eine Betreuung an. Für berufstätige Eltern besteht die Möglichkeit einer Notbetreuung.





Schulkindergarten Hardtwaldschule

Rhode-Island-Allee 62, 76149 Karlsruhe

Telefon: 0160- 2384120

Fax: 0721/936-63099

E-Mail: schulkindergarten@hardtwaldschule-ka.de

Einschulungsgespräch, um Sie über die verschiedenen Möglichkeiten der zukünftigen Beschulung Ihres Kindes zu informieren und entsprechendes Beratungsangebot ermöglichen

Sollte Ihrerseits Interesse an einem Gespräch bestehen, können Sie uns jederzeit ansprechen und mit uns einen Termin vereinbaren.

Elternabend/ Elternbeirat

Zu Beginn jedes Kindergartenjahres werden wir Sie zum Elternabend einladen und an diesem Abend werden

Elternvertreter*innen gewählt. Dieses Gremium arbeitet eng mit der Leitung zusammen. In Sitzungen werden hier die Anliegen der Kinder, der Eltern und der Kita diskutiert und bearbeitet. Wir freuen uns, wenn Sie sich für dieses Amt aufstellen.



Einverständnis

Wir benötigen von Ihnen in verschiedenen Punkten Ihr Einverständnis. Hierzu senden Sie uns bitte die beiliegenden Formulare ausgefüllt zurück. Bitte heben

Sie die entsprechenden Merkblätter auf und machen Sie sich eine Kopie der von Ihnen ausgefüllten Einverständniserklärungen.



F

Feste/Feiern

Im Kindergarten gibt es verschiedene Anlässe für kleine und große **Feste**. Diese finden gemeinsam mit der Familie, gruppenintern oder mit der gesamten Einrichtung statt. Wir sind dabei über jede Form der Mitarbeit dankbar.



Frühstück im Kindergarten

Wir frühstücken täglich von ca. 9 Uhr-9.30 Uhr im gemeinschaftlichen Rahmen. Wir bitten Sie daher, Ihrem Kind, täglich ein individuelles Frühstück mitzugeben. So können die Kinder gestärkt in den Kindertag starten.





Ferien

Der Kindergarten ist in den Schulferien geschlossen. Für den Hardtwaldschulkindergarten gilt die Ferienregelung der Stadt Karlsruhe. Diese teilen wir am Schuljahresbeginn aus, kann aber ebenso jederzeit im Internet nachgelesen werden.



G

Geburtstag

Für Kinder ist der **Geburtstag** der schönste Tag im Jahr. Auch bei uns im Kindergarten wird dieser besondere Tag gefeiert. Hier einige Beispiele für das Geburtstagsessen, das das Geburtstagskind gerne mitbringen darf: Kuchen, Muffins, Obst, Eis usw.

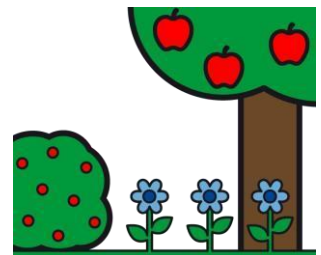


Garten

Wir versuchen so oft wie möglich an die frische Luft zu gehen. Für besonders heiße Tage haben wir einen Wasserlauf im **Garten**. Für diesen nassen Spaß möchten wir Sie bitten, Ihrem Kind im Sommer ein Handtuch, eine Badehose/Badeanzug, sowie

Sonnencreme mitzugeben. Bitte denken Sie daran, Ihr Kind am Morgen zu Hause bereits einzucremen. Bei Bedarf cremen wir selbstverständlich nach.

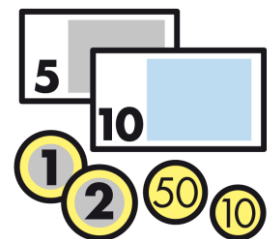
Auch bei Regen und Schnee wagen wir uns in den Garten. Hierfür brauchen die Kinder, den verschiedenen Jahreszeiten entsprechende Kleidung. Für uns gibt es kein schlechtes Wetter.



Gruppengeld

Auf Wunsch der Eltern kann am Elternabend ein Gruppengeld für das Schuljahr festgelegt werden. Der Vorteil des Gruppengeldes ist, dass wir auch kurzfristig die Möglichkeit haben Ausflüge und Exkursionen umzusetzen.

Auch Einkäufe für Ihre Kinder wie z.B. Taschentücher, Müllbeutel für schmutzige Kleidung kann von uns übernommen werden. Auch können wir an den Festlichkeiten im Jahreskreis kleine Präsente ermöglichen.





Wir führen über die Ausgaben ein Kassenbuch und es besteht jederzeit Einsicht in die Kontoführung.

Am Ende des Schuljahres wird das verbliebene Geld an die Eltern zurückgezahlt.

H

Hausschuhe

Bitte bringen Sie für Ihr Kind **Hausschuhe** mit. Diese bieten Ihrem Kind nicht nur einen bequemen, sondern auch einen sicheren Halt im Alltag.

Achten Sie beim Kauf bitte auf eine feste Sohle sowie einen Verschluss, den Ihr Kind selbst öffnen und schließen kann.



I

Information

Ein Austausch sowie eine transparente Weitergabe der Informationen ist uns sehr wichtig. Hierfür nutzen wir verschiedene Möglichkeiten der Kommunikation:



Elternheft: Im Rucksack Ihres Kindes sollte täglich ein Notizbuch mitgeführt werden. Hier besteht für beide Seiten Fragen, Termine und Informationen zu Ihrem Kind mitzuteilen.

E-Mail: Gerne können Sie die Emailadresse nutzen. Hier Antworten wir jedoch nicht täglich. Zur Weitergabe von Dokumenten, Berichte usw. kann dies vorrangig genutzt werden. E-Mail Adresse: schulkindergarten@hardtwaldschule-ka.de

Telefon: Gerne können Sie uns eine Nachricht auf dem Anrufbeantworter hinterlassen. Wir rufen Sie sobald es uns möglich ist zurück

Telefonnummer: 0160-2384120

Messengerdienst: Wir nutzen den datenschutzkonformen Messengerdienst „Schul.cloud“. Dieser wird ähnlich angewandt wie Whatsapp. Gerne nehmen wir Sie bei diesem Messengerdienst auf. Hier können Sie uns kurze Nachrichten, Termine, Krankmeldung zusenden. Bitte teilen Sie uns mit, wenn



Sie eine Aufnahme wünschen. Wir werden Ihnen dann einen Zugangscode zusenden und Sie bei der Anmeldung unterstützen.

Wenn Sie Fragen oder Anliegen haben, stehen wir Ihnen jederzeit bei Bring- und Abholzeiten oder auch telefonisch zur Verfügung.

J

Jahreszeiten

Die Jahreszeiten begleiten uns durch den Kindergartenalltag! Drinnen wie draußen haben wir viele eigene Ideen für Spiele, Bastelangebote, Lieder, Geschichten und Projekte, die wir passend zu Frühling, Sommer, Herbst und Winter gemeinsam umsetzen.

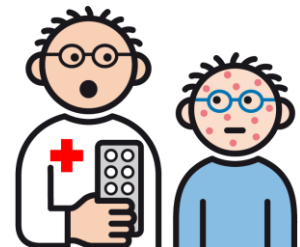


K

Krankheit

Bitte benachrichtigen Sie uns bis 8.00 Uhr, wenn Ihr Kind **krank** ist und nicht in den Kindergarten kommen kann.

Insbesondere bei ansteckenden und meldepflichtigen Krankheiten/Infektionskrankheiten wie z.B. Windpocken, Masern oder Scharlach. In solchen Fällen benötigen wir eine ärztliche Bescheinigung, dass Ihr Kind den Kindergarten wieder besuchen darf. Bei Fieber muss Ihr Kind 24 h, bei Magendarm 48h symptomfrei sein, bis es die Einrichtung wieder besuchen darf.



Bitte lesen sie ergänzend das beiliegende Formular „krankes Kind“.

Kommunikation – Sprache- Literacy

„Kommunikation ist ein menschliches Grundbedürfnis und subjektiv für Lebensqualität von entscheidender Bedeutung. Sie ist eine wesentliche Bedingung für soziale Partizipation und Selbstbestimmung und zudem eine wichtige Grundlage jeder Entwicklung“ (Wilken (2018), S.7)





Kommunikation und Sprache sind daher zentrale Aspekte in der Entwicklung von Identität und Persönlichkeit und über alle Bildungsbereiche hinweg von großer Bedeutung.

Wir möchten Ihrem Kind auf verschiedene Art und Weise ermöglichen von Sprache umgeben zu sein. Wir sprechen Ihre Kinder verbalsprachlich, begleitend mit Gebärden an. Sprachergänzend nutzen wir Metacomssymbole sowie Realgegenstände zur Visualisierung. Des Weiteren wenden wir Sprachausgabegeräte wie Talker, StepbyStep, Taster, Anybookreader usw. an. Regelmäßig setzen wir im Gruppenunterricht die sprachergänzende bzw. sprachersetzende App „GoTalkNow“ sowie „Metatalk“ ein.

Aber auch Ihr Kind wird in seinem sprachlichen Ausdruck unterstützt. Der Kindergarten dient dazu, die verschiedenen Ausdrucksmöglichkeiten zu erproben und das passende Instrument für Ihr Kind zu finden und die Anwendung zu verinnerlichen. Auch in diesem Schwerpunkt unterstützen, beraten und begleiten wir sie gerne.

L

Lieder

Im Laufe des Kindergartenjahres lernt Ihr Kind **Lieder** und Spiele kennen, die zu Festen, Feiern, Jahreszeiten und anderen Themen passen.



M

Mittagessen

Wir bekommen das **Mittagessen** von einer Großküche geliefert. Der Anbieter ist in diesem Jahr die Kräuterküche Karlsruhe.

Wir bieten an den Wochentagen Montag, Dienstag und Donnerstag das Mittagessen gemeinschaftlich um 12 Uhr an. Da mittwochs der Kindergarten bereits um 12.45 Uhr endet, essen wir an diesem Tag bereits um 11.30 Uhr. Freitags erhalten die Kinder kein Mittagessen.





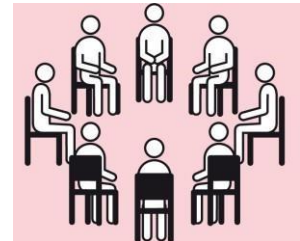
Das Landratsamt Karlsruhe sendet Ihnen rückwirkend die Rechnung des Mittagessens für den Vormonat zu.

Für die Anmeldung am Mittagessen füllen Sie bitte das entsprechende Formular aus.

Bei Bedarf können Sie zur Kostenübernahme ebenso den Teilhabantrag bei ihrem örtlichen Sozialamt (Rathaus) einreichen. Diesen Antrag zur Teilhabe finden Sie auf der Internetseite des Landratsamtes Karlsruhe zum Download.

Morgenkreis

Jeden Morgen trifft sich die Kindergartengruppe zu einem **Morgenkreis**, indem wir neben den geplanten Aktivitäten für den Tag, auch viele Dinge für den Gruppenalltag besprechen. Ein weiterer Teil des Morgenkreises stellt das Erzählen



von zu Hause dar. Dieser soll dazu beitragen Gesprächsanlässe für die Kinder zu schaffen und ihnen die Möglichkeit geben sich mitzuteilen. Jedes Kind kommuniziert auf seine Weise. Hierzu nähere Ausführung unter Kommunikation.

N

Notfallnummern

Das Wohlbefinden Ihres Kindes steht für uns an oberster Stelle. Sollte jedoch etwas in der Kindergartenzeit passieren, bitten wir Sie sowohl Ihre private Telefonnummer als auch die Ihrer Arbeitsstelle oder entsprechende Bezugspersonen in einer Liste zu vermerken, damit wir Sie **jederzeit** in **Notfällen** kontaktieren und erreichen können.



O

Ordner

Jedes Kind hat seinen eigenen **Portfolioordner**. Hier sammeln wir verschiedene Portfolio-Blätter, Arbeitsblätter, Geb.-Erinnerungen, Kunstwerke der Kinder und vieles mehr.





Dies ist eine schöne Erinnerung und Lebensdokumentation für die Kinder und kann von uns und natürlich auch von Ihnen als Entwicklungsbeobachtung genutzt werden.

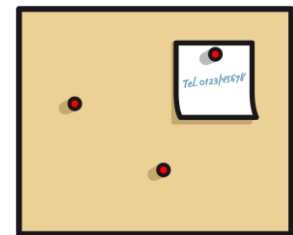
P

Pinnwände

Der Schulkindergarten der Hardtwaldschule stellt eine sogenannte virtuelle Pinnwand zur Verfügung. Der Anbieter hierfür ist Taskcard.

Zu Beginn des Schuljahres erhalten Sie im Elternheft einen QR Code mit einem Passwort, dass sie auf die Taskcard zugreifen können.

Hier stellen wir Termine, Informationen sowie Rückblicke von Ferien zu Ferien ein.



Post

Alle Elternpost schicken wir Ihnen über das Elternheft oder per Email zu.

Bitte heben Sie die Elternbriefe und Informationen auf. Wir können diese nicht immer wieder noch einmal ausdrucken und zusenden.

Falls Sie noch keine Emailadresse besitzen, bitten wir Sie, sich eine E-Mail Adresse einzurichten.



Projekte

Passend zu den Jahreszeiten gestalten wir unsere Angebote in der Gruppe. Dazu gehören z.B. Experimente, Lieder, Fingerspiele, Basteleien, Sachgespräche und vieles mehr. An den Interessen der Kinder orientiert, entwickeln wir abwechslungsreiche **Projekte**. Mit diesen Projekten möchten wir den Kindern vielfältige Erfahrungen und Entdeckungsmöglichkeiten bieten.





Q

Quatsch

Quatsch gehört bei uns natürlich auch dazu!



R

Ruhezeit

Von ca. 12.30 Uhr – 13.15 Uhr machen wir unsere **Mittagsruhe**. In dieser Zeit treffen wir uns für Entspannungsangebote und/oder bieten ruhige Spielmöglichkeiten an wie z.B. Puzzle, Bilderbuchbetrachtung usw.

Ab 12.30 Uhr besteht ebenso die Möglichkeit des Mittagschlafes. Hier orientieren wir uns an den Bedürfnissen der einzelnen Kinder und bleiben mit Ihnen im Gespräch.

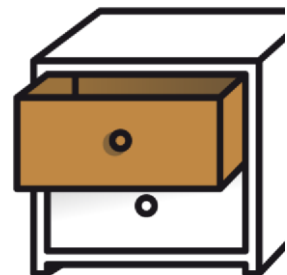


S

Schubladen

Jedes Kind hat eine eigene **Schublade**. In diese kann es seine gemalten Bilder und gebastelten Kunstwerke sammeln und dann mit nach Hause nehmen.

Wir leeren jeden Freitag die Schublade Ihres Kindes, damit wieder Platz für neue Kunstwerke ist.





T

Tagesplan

In unserem Gruppenraum ist an der Tafel ein Tages- und Wochenplan angebracht.

Die Kinder können sich am Tagesablauf orientieren. Täglich werden die individuellen Tagesinhalte mit den Kindern besprochen. Für die Kinder wird der Tages- und Wochenplan mit Gegenständen und Symbolen von Metacom dargestellt.

Ergänzend sind Bildkarten der entsprechenden Gebärde sowie dargestellt.



Turnen

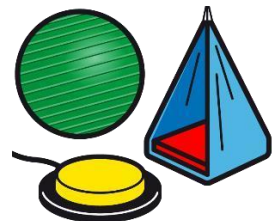
Regelmäßig gehen wir einmal pro Woche mit Ihren Kindern **turnen**. Hierfür nutzen wir den Mehrzweckraum unserer Einrichtung. Wir bauen verschiedene Bewegungsbaustellen auf, an denen sich die Kinder austoben und Ihre Grenzen austesten dürfen. Damit Ihr Kind auch teilnehmen kann, bitten wir Sie, Turnkleidung für Ihre Kinder mitzubringen. Das Turnen als Bewegungsangebot kann sowohl im Garten als auch während eines Spaziergangs stattfinden.



Therapien

Einige Kinder erhalten während der Kindergartenzeit verschiedene Therapien wie z.B. Logopädie, Ergotherapie, Physiotherapie oder Autismustherapie.

Meist finden die Termine auch am Vormittag statt.



Wir bitten Sie, die Termine innerhalb der Öffnungszeiten lediglich an den Wochentagen Montag und Dienstag wahrzunehmen oder die Termine außerhalb der Kindergartenzeit zu vereinbaren.

Wir sind gerne bereit, dass Sie an Montagen und Dienstagen Ihre Kinder früher abholen. Wird dies die gesamte Woche praktiziert, ist keinerlei störungsfreier Gruppenunterricht mehr möglich.



Schulkindergarten Hardtwaldschule

Rhode-Island-Allee 62, 76149 Karlsruhe

Telefon: 0160- 2384120

Fax: 0721/936-63099

E-Mail: schulkindergarten@hardtwaldschule-ka.de

Team

Das Team im Schulkindergarten der Hardtwaldschule setzt sich aus Fachlehrkräften, einer Sonderschullehrkraft sowie Unterrichtsassistenten zusammen.

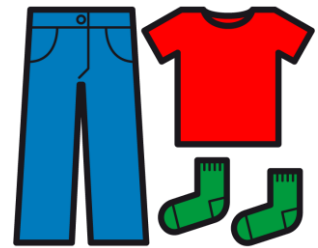
Einzelne Kinder können ergänzend durch eine sogenannte „begleitenden Hilfe“ betreut werden.



W

Wechselkleidung

Gerade den jüngeren Kindern fällt es am Anfang noch schwer, rechtzeitig auf die Toilette zu gehen, oder es geht vielleicht beim Frühstück bzw. Mittagessen etwas daneben und landet auf der Kleidung. Deshalb sollte immer **Wechselkleidung** in der Kiste Ihres Kindes vorhanden sein.



Wochenplan

Den aktuellen Wochenplan erhalten die zusätzlich am Anfang des Schuljahres in DIN A4 zur Übersicht zu Hause. Dieser kann sich innerhalb des Schuljahres ändern oder zeitweise bei Projekten pausieren.

| Mo | Di | Mi | Do | Fr |
|----|----|----|----|----|
| | | | | |
| | | | | |
| | | | | |
| | | | | |
| | | | | |

Wetter

Es gibt kein schlechtes **Wetter**, sondern nur unpassende Kleidung. Wir gehen bei jedem Wetter und zu allen Jahreszeiten ins Freie. Deshalb sind Matschhose und Regenjacke sehr wichtig.





X

X-mal

X-mal werden sich noch Fragen ergeben.

Sprechen Sie uns an, wir helfen Ihnen gerne weiter!



Z

Zusammenarbeit

Die **Zusammenarbeit** mit den Eltern und den Netzwerkpartner*innen Ihres Kindes ist für den Kindergarten sehr wichtig. Wir sind im regelmäßigen Austausch über Ihr Kind, nehmen gerne Ideen und Anregungen an und gestalten gemeinsam Feste.

